

تقرير إنتاج التمور لسنة 2016

المحتويات

1	مقدمة
1	منهجية التقرير
2	تحليل النتائج

الجدول الإحصائية

4	جدول (1) : مقارنة كمية إنتاج التمور ومتوسط الإنتاجية للنخلة المنتجة والتي في مرحلة الإنتاج في العراق للسنوات (2012 – 2016)
6	جدول (2): عدد أشجار النخيل ومتوسط الإنتاجية والإنتاج على مستوى المحافظات لسنة 2016.....
9	جدول (3): عدد أشجار النخيل ومتوسط الإنتاجية والإنتاج حسب الأصناف في العراق لسنة 2016
11	جدول (4) : كمية إنتاج التمور حسب الأصناف والمحافظات لسنة 2016.....
12	جدول (5) : متوسط إنتاجية النخلة في مرحلة الإنتاج حسب الأصناف والمحافظات لسنة 2016.....
14	جدول (6) : عدد أشجار النخيل ومتوسط الإنتاجية والإنتاج حسب الأصناف والمحافظات لسنة 2016....

محتويات الأشكال البيانية

5	شكل (1): كمية إنتاج التمور لجميع الأصناف مقارنة بإنتاج صنف الزهدي في العراق للسنوات (2012 – 2016)
5	شكل (2): متوسط إنتاجية النخلة المنتجة لجميع الأصناف مقارنة بإنتاجية صنف الزهدي في العراق للسنوات (2012 – 2016)
7	شكل (3): كمية إنتاج التمور على مستوى المحافظات لسنة 2016.....
7	شكل (4): متوسط إنتاجية النخلة المنتجة فعلاً على مستوى المحافظات لسنة 2016.....
10	شكل (5): نسبة كمية إنتاج التمور حسب الأصناف في العراق لسنة 2016.....
10	شكل (6): متوسط إنتاجية النخلة في مرحلة الإنتاج حسب الأصناف في العراق لسنة 2016.....

محتويات الخرائط البيانية

8	خارطة (1): تصنيف المحافظات حسب عدد اشجار النخيل في المحافظات المشمولة لسنة 2016.....
13	خارطة (2): تصنيف المحافظات حسب كمية انتاج التمور واصنافها في المحافظات المشمولة لسنة 2016.....

مقدمة

تعتبر التمور من أهم الثروات الوطنية إلى جانب الثروات الطبيعية الأخرى كالنفط الخام والموارد الأخرى في العراق . وتاريخ النخلة في العراق قديم جداً حيث اختلف المؤرخون حول تحديد مكان نشأة النخيل واتفقوا على قدم النخل ، وان العراق اقدم موطن وجدت فيه النخيل ان لم يكن موطنه الاصلي ، وقد ذكرت النخلة في الالواح والرقم السومرية انها شجرة مقدسة ، وقد اتقن السومريون والساميون بالاضافة الى اساليب زراعة الحبوب فن البستنة اصول غرس النخيل وتنميتها واتخذوا النخيل ظلالاً لحماية الخضروات والنباتات الاخرى من الشمس والرياح والبرد على النحو الذي يمارسه الفلاحون اليوم في العراق .

لاشك في انه كان لأشجار النخيل دور إقتصادي مهم في ضمان استمرار حياة المستوطنين الاوائل في هذه المنطقة لتعدد فوائدها واستعمالاتها . ومما يؤيد قدم وجود اشجار النخيل في القسم الجنوبي من العراق أن العلامة المسمارية التي يكتب فيها النخيل قد جاءت في كتابات عصر فجر السلالات (2000 – 2400 ق.م) . ان اسواق التمور العراقية معروفة منذ عشرات السنين في اوربا والولايات المتحدة الامريكية والاسواق الاسيوية وغيرها .

تصدر مديرية الاحصاء الزراعي تقرير انتاج التمور سنوياً وهو يتضمن مؤشرات الانتاج لأكثر اصناف التمور انتشاراً في العراق . وينفذ العمل الاحصائي بالتعاون مع وزارة الزراعة من خلال الشعب الزراعية ومديريات الإحصاء في المحافظات ويتضمن التقرير مؤشرات عن اعداد الاشجار ومتوسط الانتاجية للشجرة الواحدة والانتاج لمختلف انواع التمور على مستوى المحافظات المنتجة للتمور حيث من الجدير بالذكر انه لا يتم شمول اقليم كردستان ومحافظتي (كركوك ونينوى) لعدم وجود نخيل أساساً في هذه المحافظات، اضافة لعدم شمول محافظة (الانبار) لصعوبة الوضع الامني. اما بالنسبة لمحافظة صلاح الدين فبالرغم من استقرار الوضع الامني في بعض الاقضية الا انه لا تتوفر بيانات من تلك المحافظة .

منهجية التقرير

لتقدير انتاج التمور لابد من توفير عاملين :-

- عدد أشجار النخيل المنتج .
 - متوسط انتاجية النخلة المنتجة الواحدة .
- ان النخيل في مرحلة الانتاج يمثل النخيل الذي وصل الى العمر الأنتاج ، اما النخيل المنتج فعلاً فيمثل النخلة المنتجة فعلاً خلال سنة تنفيذ المسح.

يتم تقدير انتاجية النخلة الواحدة من خلال تصميم عينة النخيل التي وفرها مسح أشجار الفواكه والنخيل لعام 1989 حيث تم تقسيم بساتين النخيل في الحيازات الزراعية ضمن الوحدات الادارية (ناحية) الى وحدات معاينة أولية بحيث تتضمن كل وحدة حوالي (500) نخلة وقد تكون حيازة واحدة أو جزء من حيازة أو عدّة حيازات صغيرة ، وعلى اساس حجم المجتمع في الوحدة الادارية (ناحية) يتم اختيار عدد من وحدات المعاينة الاولى تتراوح بين (2% – 10%) من حجم المجتمع، وتم اختيار عدد من اشجار النخيل المنتجة يتراوح عددها بين (10 – 15) نخلة ضمن كل وحدة معاينة اولية بطريقة العينة النظامية ببداية عشوائية لغرض الجني الفعلي ، تم تحديث أعداد النخيل حسب نتائج التعداد الزراعي الشامل لعام 2001 وتم تنمية اشجار الفواكه والنخيل وفق الطريقة المتفق عليها مع لجنة مشتركة مع وزارة الزراعة عام 2006 .

يتم استخدام عمال لغرض قطع وجني عتوق التمر من النخيل المختار ومن ثم فصل التمور من الخرافيش واجراء عملية الوزن لصافي الإنتاج من التمور بواسطة الميزان الحقلي ويتم تثبيت الوزن على شكل دفعات في الجداول المعدّة لهذا الغرض .

تحليل النتائج

فيما يأتي أهم المؤشرات الواردة في هذا التقرير :

- قدر إنتاج التمور للموسم 2016 ولجميع الأصناف للمحافظات المشمولة (615.2) ألف طن بزيادة قدرت نسبتها (2.1%) عن إنتاج العام الماضي والذي قدر (602.3) ألف طن للمحافظات المشمولة ، احتلت محافظة بغداد المركز الأول من حيث الإنتاج والذي قدر (120.9) ألف طن بنسبة (19.7%) من مجموع إنتاج العراق بزيادة قدرت نسبتها (1.9%) عن إنتاج العام الماضي حيث قدر (118.6) ألف طن ، تليها محافظة بابل والتي قدر إنتاجها (96.4) ألف طن بنسبة (15.7%) من مجموع إنتاج العراق بانخفاض قدرت نسبته (2.1%) عن إنتاج العام الماضي حيث قدر (98.5) ألف طن ، في حين احتلت محافظة ديالى المركز الثالث والتي قدر إنتاجها (85.0) ألف طن بنسبة (13.8%) من مجموع إنتاج العراق بانخفاض قدرت نسبته (0.4%) عن إنتاج العام الماضي حيث قدر (85.3) ألف طن فيما شكلت بقية المحافظات نسبة مقدارها (50.8%) من مجموع إنتاج العراق وكما في جدول (2) .

- قدر مجموع إنتاج الزهدي في العراق (333.2) ألف طن للمحافظات المشمولة بزيادة قدرت نسبتها (0.4%) عن إنتاج العام الماضي والذي قدر (332.0) ألف طن وبنسبة (54.2%) من مجموع إنتاج التمور، في حين شكل صنف الخستاي نسبة مقدارها (10.5) من مجموع إنتاج التمور حيث قدر إنتاجه (64.5) ألف طن بارتفاع قدرت نسبته (3.9%) عن إنتاج العام الماضي حيث قدر (62.1) ألف طن، وقدر إنتاج الخضراوي (30.8) ألف طن بنسبة مقدارها (5.0%) من مجموع إنتاج التمور بزيادة قدرت نسبتها (3.0%) عن إنتاج العام الماضي حيث قدر (29.9) ألف طن ، وشكل السابر نسبة مقدارها (4.1%) من مجموع إنتاج التمور حيث قدر إنتاجه (25.3) ألف طن بارتفاع قدرت نسبته (1.6%) عن إنتاج العام الماضي حيث قدر إنتاجه (24.9) ألف طن وشكلت بقية الأصناف نسبة مقدارها (26.2%) من مجموع إنتاج التمور حيث قدر إنتاج بقية الأصناف (161.4) ألف طن وكما في جدول (4).

- قدر متوسط إنتاجية النخلة المنتجة (64.7) كغم للمحافظات المشمولة وان أعلى متوسط لإنتاجية النخلة تحققت في محافظة واسط حيث قدر (81.4) كغم وقل متوسط إنتاجية للنخلة هو في محافظة البصرة حيث قدر (46.0) كغم وكما في جدول (2). وعلى مستوى الاصناف فقد تحققت أعلى متوسط لإنتاجية النخلة المنتجة في صنف الزهدي حيث قدر (71.6) كغم بزيادة قدرت نسبته (2.9%) عن متوسط إنتاجية العام الماضي حيث قدر (69.6) كغم في حين قدر متوسط إنتاجية صنف الخستاي (62.6) كغم بارتفاع قدرت نسبته (1.6%) عن متوسط إنتاجية العام الماضي حيث قدر (61.6) كغم أما متوسط إنتاجية الديري فقد قدر (55.5) كغم بانخفاض قدرت نسبته (1.1%) عن متوسط إنتاجية العام الماضي حيث قدر (56.1) كغم ، وقدر متوسط إنتاجية الأنواع الأخرى (62.2) كغم بارتفاع قدرت نسبته (2.3%) عن متوسط إنتاجية العام الماضي حيث قدر (60.8) كغم وكما في جدول (3) .

ان سياسة انتاج التمور في العراق تحتاج الى مراجعة شاملة من قبل الجهات ذات العلاقة والمتمثلة في مجلس الوزراء ووزارات الزراعة والصناعة والتجارة والتخطيط والقطاع الخاص التجاري وبالتنسيق بين هذه الجهات لإيجاد اسواق مناسبة لتصريف الفائض من التمور الى الاسواق العربية والعالمية حيث ان التمور تكاد تكون السلعة الوحيدة التي يوجد فيها فائض للتصدير ويمكن تصديرها بشكل خام بعد تنظيفها وتعبئتها وتغليفها او تصنيعها بالجوز واللوز والمطيبات وهذا امر ليس بالصعب وما ستركه هذا الامر من تنوع لهيكل الصادرات وارتفاع المستوى المعيشي للمزارعين وتطور الإقتصاد العراقي .

مقارنة كمية إنتاج التمور ومتوسط الإنتاجية للنخلة المنتجة والتي في مرحلة الإنتاج في العراق
للسنوات (2016 – 2012)

Comparison between dates production and average yield per productive palm in
production stage in Iraq (2012 -2016)

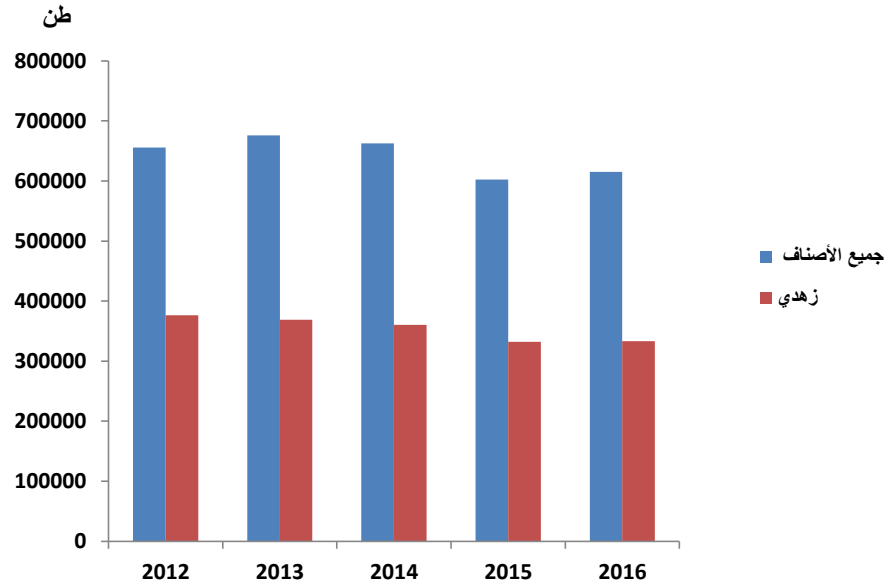
جدول (1) Table (1)

متوسط إنتاجية النخلة في مرحلة الإنتاج (كغم / نخلة)	متوسط إنتاجية النخلة المنتجة فعلاً (كغم / نخلة)	معدل التغير السنوي %	الإنتاج (طن)	التفاصيل	
				السنة Year	الصنف Kind
Average yield per palm in production stage (kg/palm)	Average yield per productive palm (kg/palm)	Annual change rate%	Production (Ton)	السنة Year	الصنف Kind
68.3	71.1	5.9	655450	2012	جميع الأصناف All kinds
65.4	68.0	3.2	676111	2013	
64.8	66.3	-2.0	662447	2014	
60.2	64.6	1.3	594879	*2014	
62.6	63.7	-9.1	602348	2015	
63.3	64.9	2.1	615211	2016	
73.3	77.2	1.1	376156	2012	زهدي Zehdi
71.1	75.0	-2	368719	2013	
69.1	71.1	-2.2	360645	2014	
67.2	69.1	5.4	315119	*2014	
68.5	69.6	-7.9	331981	**2015	
69.8	71.6	0.4	333161	**2016	

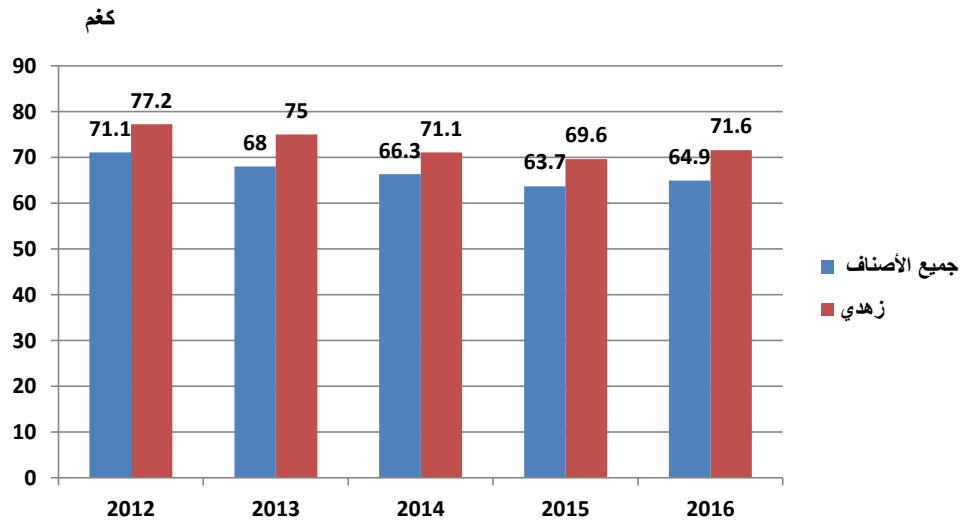
*بيانات 2014 للمحافظات المشمولة

**بيانات المحافظات عدا (الانبار ، صلاح الدين)

شكل (1) Figure 1
 كمية إنتاج التمور لجميع الأصناف مقارنة بإنتاج صنف الزهدي في العراق للسنوات (2012 – 2016)
 Dates production of all kinds comparing with Zehdi production in Iraq (2016-2012)



شكل رقم (2) Figure 2
 متوسط إنتاجية النخلة المنتجة لجميع الأصناف مقارنة بإنتاجية صنف الزهدي في العراق للسنوات (2012 – 2016)
 Average yield per productive palm of all kinds comparing with Zehdi production in Iraq (2012-2016)



عدد اشجار النخيل ومتوسط الإنتاجية والإنتاج على مستوى المحافظات لسنة 2016
Counts of Palms, average yield and production at governorates for (2016)

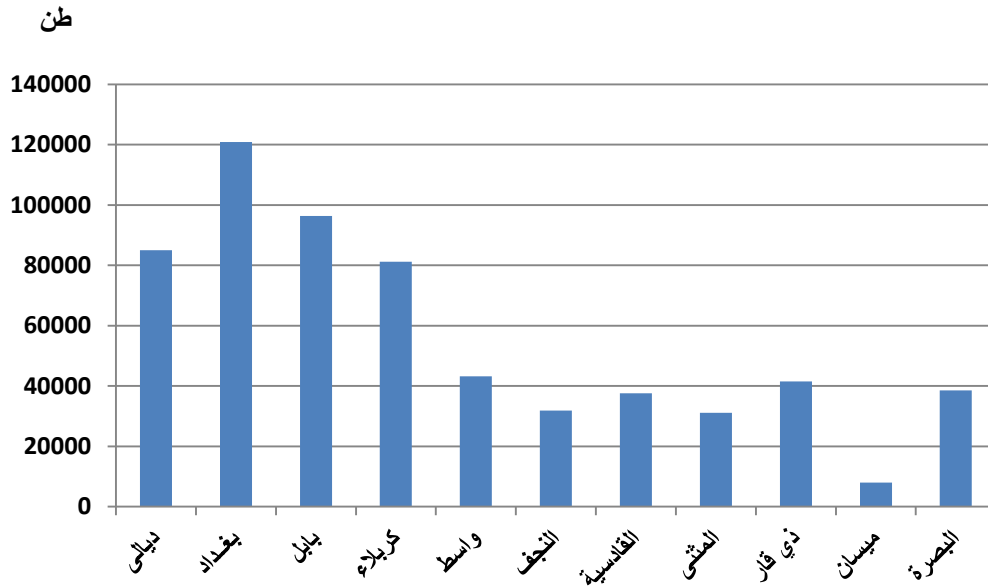
Table (2)

جدول (2)

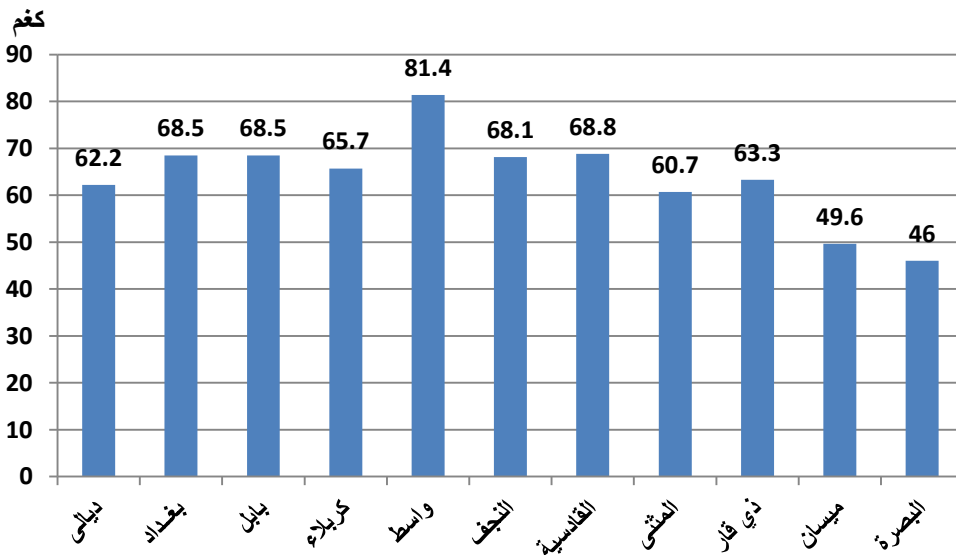
Governorate	الاهمية النسبية %	الإنتاج (طن) Production (ton)	متوسط إنتاجية النخلة (كغم / نخلة) Average yield per palm		النخيل في مرحلة الإنتاج Palms in production stage			المغروسة خلال عام 2015 Planted in 2015	النخيل التي لم تبلغ مرحلة الإنتاج Young palms	مجموع عدد النخيل Total palms	المحافظة
			في مرحلة الإنتاج in production Stage	المنتجة فعلا productive	المجموع Total	منتج فعلا productive	غير منتج Not productive				
Kirkuk	-	-	-	-	-	-	-	-	-	-	كركوك*
Diala	13.8	84997	62.2	62.2	1367522	1367098	424	807897	572402	2747821	ديالى
AL-Anbar	-	-	-	-	-	-	-	-	-	-	الانبار*
Baghdad	19.7	120896	68.5	68.5	1764355	1764079	276	217169	231537	2213061	بغداد
Babylon	15.7	96350	68.5	68.5	1406183	1406183	-	384507	315903	2106593	بابل
Kerbala	13.2	81209	63	65.7	1288982	1235980	53002	92573	187237	1568792	كربلاء
Wasit	7.0	43232	81.1	81.4	532968	531120	1848	119118	192209	844295	واسط
Salah- AlDeen	-	-	-	-	-	-	-	-	-	-	صلاح الدين*
AL-Najaf	5.2	31883	64.9	68.1	491527	468286	23241	25346	66517	583390	النجف
AL-Qadisiya	6.1	37610	68.7	68.8	547562	546349	1213	604226	394232	1546020	القادسية
Al-muthanna	5.0	31057	56.7	60.7	547997	511633	36364	172421	195959	916377	المتن
Thi Qar	6.7	41457	60.3	63.3	687352	654432	32920	147613	225512	1060477	ذي قار
Mysan	1.3	8013	48.6	49.6	164728	161432	3296	13838	36398	214964	ميسان
Basrah	6.3	38507	42.1	46.0	915508	837583	77925	186351	244133	1345992	البصرة
Female	100	615211	63.3	64.9	9714684	9484175	230509	2771059	2662039	15147782	المجموع (الاناث)
Males					450577	450577	-	8807	30062	489446	الذكور
Total	100	615211	63.3	64.9	10165261	9934752	230509	2779866	2692101	15637228	المجموع الكلي

*الرمز (-) يشير الى عدم توفر البيانات.

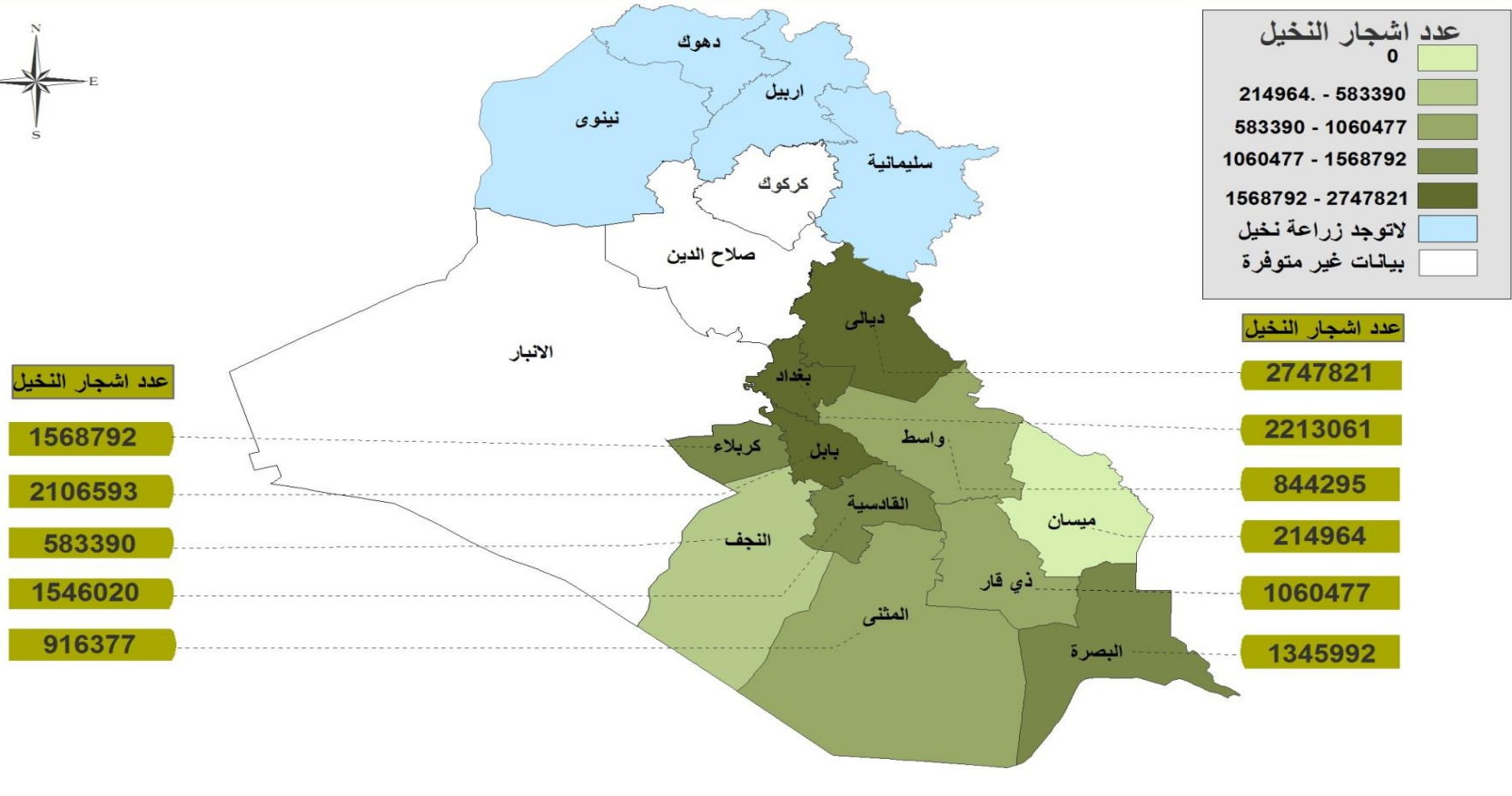
شكل (3) Figure (3)
 كمية إنتاج التمور على مستوى المحافظات لسنة 2016
 Dates production at governorates level for 2016



شكل (4) Figure (4)
 متوسط إنتاجية النخلة المنتجة فعلاً على مستوى المحافظات لسنة 2016
 Average yield per palm at governorates level for 2016



خارطة (1) تصنيف المحافظات حسب عدد اشجار النخيل للمحافظات المشمولة السنة 2016



1:6,000,000

0 100 200 400 600 800 Kilometers

انتاج مركز نظم المعلومات الجغرافية
المصدر: مديرية الاحصاء الزراعي / شعبة الاحصاءات الاخرى
لا تعتمد هذه الخارطة كوثيقة رسمية بالنسبة للحدود الادارية وانما لأغراض الاحصاء فقط

عدد أشجار النخيل ومتوسط الإنتاجية والإنتاج حسب الأصناف في العراق لسنة 2016
count of Palms, average yield and production by kinds in Iraq for 2016

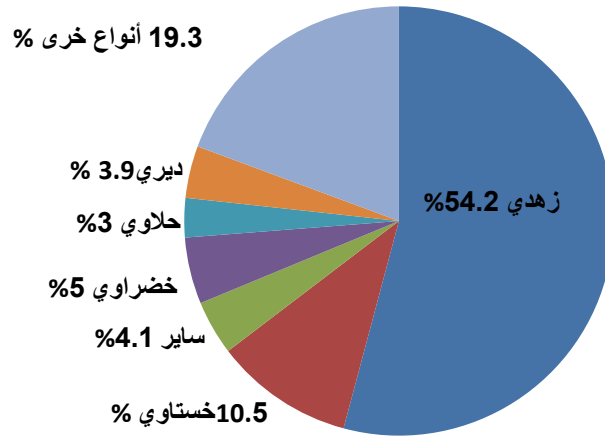
Table (3)

جدول (3)

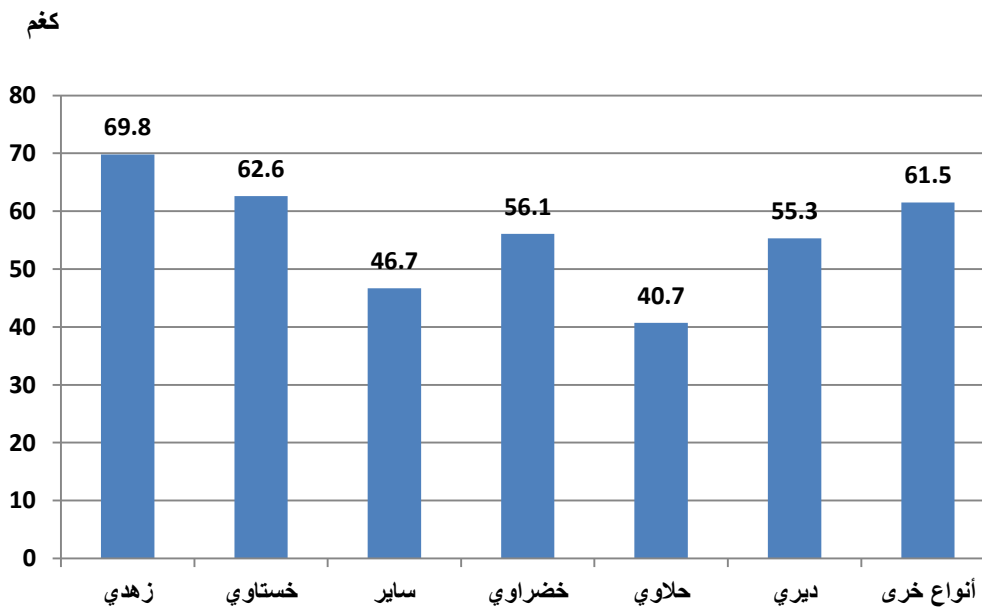
Kinds	%	الإنتاج (طن) Production (ton)	متوسط إنتاجية النخلة (كغم / نخلة) yield per palm Average		النخيل في مرحلة الإنتاج Palms in production stage			المغروسة خلال عام 2015 Planted in 2015	النخيل التي لم تبلغ مرحلة الإنتاج Young palms	مجموع عدد النخيل Total palms	الصنف
			منتج فعلا في مرحلة الإنتاج in production Stage	منتج فعلا productive	المجموع Total	منتج فعلا productive	غير منتج Not productive				
Zahdi	54.2	333161	69.8	71.6	4773857	4653041	120816	186303	549570	5509730	زهدي
Khistawi	10.5	64506	62.6	62.6	1030947	1030947	-	197970	240173	1469090	خستاوي
Sayer	4.1	25310	46.7	50.2	541913	504072	37841	815421	340311	1697645	ساير
Khadrawi	5.0	30833	56.1	58.7	549139	524836	24303	67070	150820	767029	خضراوي
Hillawi	3.0	18206	40.7	43.1	446924	422196	24728	52872	113235	613031	حلاوي
Deary	3.9	24133	55.3	55.5	436511	434858	1653	390559	298854	1125924	ديري
Others	19.3	119062	61.5	62.2	1935393	1914225	21168	1060864	969076	3965333	أنواع أخرى
Female	100	615211	63.3	64.9	9714684	9484175	230509	2771059	2662039	15147782	المجموع إناث
Males		-	-	-	450577	450577	-	8807	30062	489446	الذكور
Total	100	615211	63.3	64.9	10165261	9934752	230509	2779866	2692101	15637228	المجموع

الرمز (-) يعني الكمية صفر

شكل (5) Figure (5)
نسبة كمية إنتاج التمور حسب الأصناف في العراق لسنة 2016
Dates production Ratio by kind in Iraq for 2016



شكل (6) Figure (6)
متوسط إنتاجية النخلة في مرحلة الإنتاج حسب الأصناف في العراق لسنة 2016
Average yield per palm in production stage by kinds in Iraq 2016



كمية إنتاج التمور حسب الأصناف والمحافظات لسنة 2016
Dates production by kind and governorates for 2016

جدول (4) Table(4)

Governorate	الإنتاج (طن)								المحافظات
	المجموع الكلي Total	أنواع أخرى Others	ديري Deary	حلاوي Hillawi	خضراوي Khadrawi	سايير Sayer	خستاوي Khistawi	زهدي Zahdi	
Kirkuk	-	-	-	-	-	-	-	-	كركوك
Diala	84997	12246	5711	308	2581	3545	11002	49604	ديالى
AL-Anbar	-	-	-	-	-	-	-	-	الانبار
Baghdad	120896	44591	451	337	2100	329	14494	58594	بغداد
Babylon	96350	9959	3670	235	2063	1026	13188	66209	بابل
Kerbela	81209	6920	450	90	662	127	8026	64934	كربلاء
Wasit	43232	7318	362	756	1403	252	5411	27730	واسط
Salah Al-Deen	-	-	-	-	-	-	-	-	صلاح الدين
AL-Najaf	31883	2844	294	441	1514	826	3877	22087	النجف
AL-Qadisiya	37610	9355	293	432	1025	1610	1477	23418	القادسية
AL-Muthanna	31057	8230	4455	1411	2941	1917	2383	9720	المتن
Thi Qar	41457	9262	4164	664	11632	6655	1458	7622	ذي قار
Mysan	8013	2068	525	118	1859	1624	587	1232	ميسان
Basrah	38507	6269	3758	13414	3053	7399	2603	2011	البصرة
Total	615211	119062	24133	18206	30833	25310	64506	333161	المجموع

الرمز (-) يعني الكمية صفر

متوسط إنتاجية النخلة في مرحلة الإنتاج حسب الأصناف والمحافظات لسنة 2016

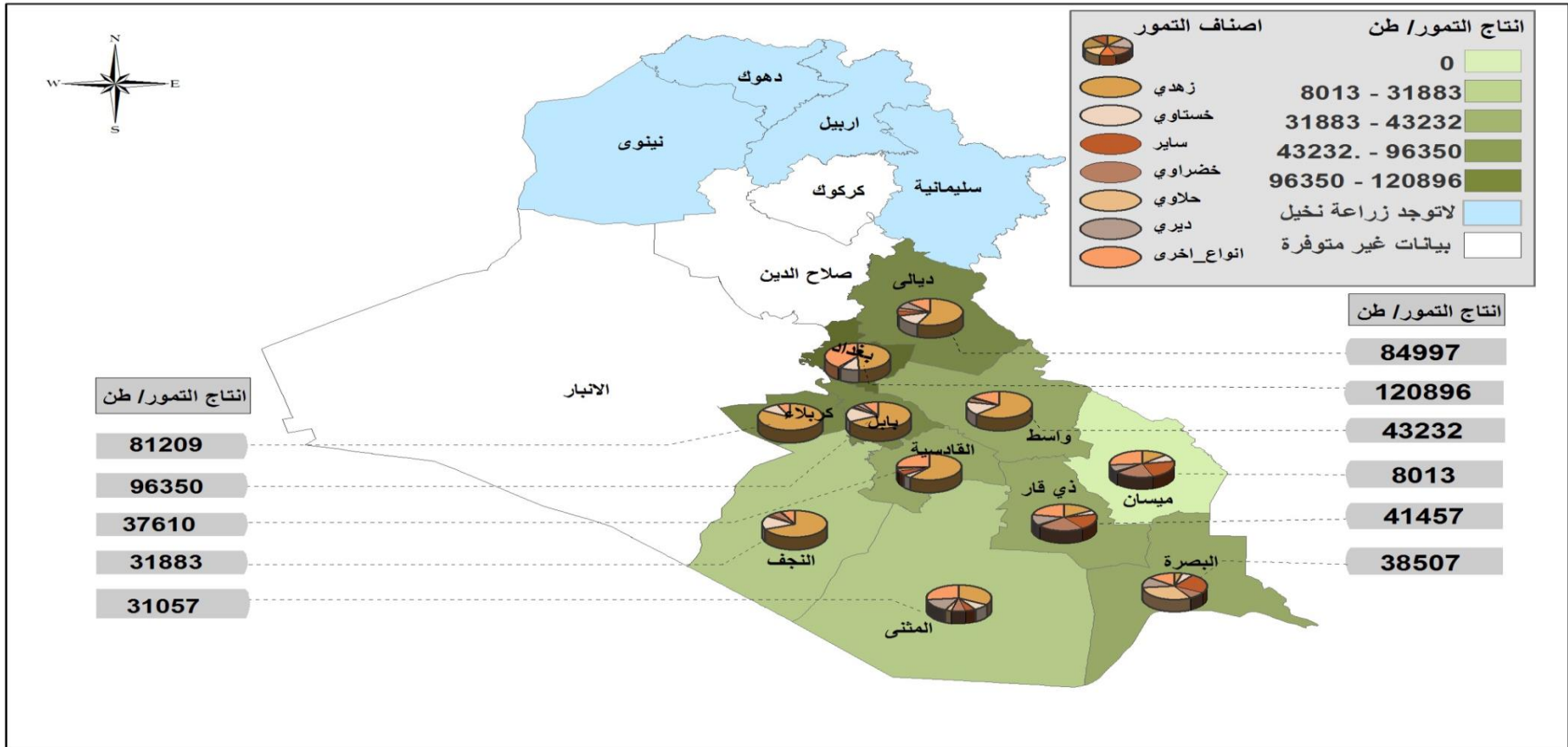
Average yield per palm in production stage by kinds and governorates for 2016

جدول (5) Table(5)

Governorate	Average yield KG								المحافظات
	متوسط الإنتاجية (كغم)								
	المجموع Total	أنواع أخرى Others	ديري Deary	حلاوي Hillawi	خضراوي Khadrawi	ساير Sayer	خستاوي Khistawi	زهدي Zahdi	
Kirkuk	-	-	-	-	-	-	-	-	كركوك
Diala	62.2	72.1	53.2	58.1	70.5	40.0	59.3	64.1	ديالى
AL-Anbar	-	-	-	-	-	-	-	-	الأنبار
Baghdad	68.5	58.5	57.3	61.0	64.6	57.4	73.1	77.9	بغداد
Babylon	68.5	66.2	54.3	46.4	62.5	59.2	64.0	71.4	بابل
Kerbela	63.0	65.4	40.1	55.3	51.7	51.1	57.0	64.0	كربلاء
Wasit	81.1	60.7	54.0	60.2	56.0	51.3	74.2	95.5	واسط
Salah Al-Deen	-	-	-	-	-	-	-	-	صلاح الدين
AL-Najaf	64.9	68.5	64.0	64.9	63.0	65.0	64.0	64.7	النجف
AL-Qadisiya	68.7	61.3	51.5	61.2	55.0	40.1	51.3	79.5	القادسية
AL-Muthanna	56.7	54.5	53.9	58.0	56.4	59.0	64.0	57.8	المثنى
Thi Qar	60.3	61.1	55.1	59.0	61.9	60.5	55.6	61.0	ذي قار
Mysan	48.6	51.5	45.2	45.2	47.5	47.0	46.2	51.3	ميسان
Basrah	42.1	70.0	67.5	36.8	35.0	38.3	42.1	31.8	البصرة
Total	63.3	61.5	55.3	40.7	56.1	46.7	62.6	69.8	المجموع

الرمز (-) يعني الكمية صفر

خارطة (2) تصنيف المحافظات حسب كمية انتاج التمور واصنافها للمحافظات المشمولة لسنة 2016



انتاج مركز نظم المعلومات الجغرافية
المصدر: مديرية الاحصاء الزراعي / شعبة الاحصاءات الاخرى
لاتعتمد هذه الخارطة كوثيقة رسمية بالنسبة للحدود الادارية وانما لأغراض الاحصاء فقط

عدد اشجار النخيل ومتوسط الانتاجية والانتاج حسب الاصناف والمحافظات لسنة 2016
Palms, average yield and production by kind and governorates for 2016

Table(6)

Governorate:Diala

جدول (6)
محافظة: ديالى

Kinds	الإنتاج (طن) Production (ton)	متوسط إنتاجية النخلة (كغم / نخلة) Average yield		النخيل في مرحلة الإنتاج Palms in production stage			المغروسة خلال عام 2015 Planted in 2015	النخيل التي لم تبلغ مرحلة الإنتاج Young palms	مجموع عدد النخيل Total palms	الصنف
		في مرحلة الإنتاج in production Stage	المنتجة فعلا productive	المجموع Total	منتج فعلا productive	غير منتج Not productive				
Zahdi	49604	64.1	64.1	774277	774277	-	18520	73041	865838	زهدي
Khistaui	11002	59.3	59.3	185529	185529	-	42458	50185	278172	خستاوي
Sayer	3545	40	40	88613	88613	-	370611	128861	588085	ساير
Khadrawi	2581	70.5	70.5	36605	36605	-	6041	13737	56383	خضراوي
Hillawi	308	58.1	63.1	5305	4881	424	4622	7089	17016	حلاوي
Deary	5711	53.2	53.2	107346	107346	-	318364	209162	634872	ديري
Others	12246	72.1	72.1	169847	169847	-	47281	90327	307455	أنواع أخرى
Total	84997	62.2	62.2	1367522	1367098	424	807897	572402	2747821	مجموع الاناث
Males	-	-	-	48312	48312	-	356	1665	50333	الذكور
Total	84997	62.2	62.2	1415834	1415410	424	808253	574067	2798154	المجموع

الرمز (-) يعني الكمية صفر

تابع جدول (6)

محافظة: بغداد

Governorate:Baghdad

Kinds	الإنتاج (طن) Production (ton)	متوسط إنتاجية النخلة (كغم/نخلة) Average yield		النخيل في مرحلة الإنتاج Palms in production stage			المغروسة خلال عام 2015 Planted in 2015	النخيل التي لم تبلغ مرحلة الإنتاج Young palms	مجموع عدد النخيل Total palms	الصنف
		في مرحلة الإنتاج in production Stage	المنتجة فعلا productive	المجموع Total	منتج فعلا productive	غير منتج Not productive				
Zahdi	58594	77.9	77.9	752207	752207	-	34641	100487	887335	زهدي
Khistawi	14494	73.1	73.1	198274	198274	-	8481	26366	233121	خستاوي
Sayer	329	57.4	57.4	5735	5735	-	1640	3076	10451	ساير
Khadrawi	2100	64.6	64.6	32513	32513	-	2616	7108	42237	خضراوي
Hillawi	337	61	64.2	5526	5250	276	1104	2207	8837	حلاوي
Deary	451	57.3	57.3	7864	7864	-	3652	5269	16785	ديري
Others	44591	58.5	58.5	762236	762236	-	165035	87024	1014295	أنواع أخرى
Total	120896	68.5	68.5	1764355	1764079	276	217169	231537	2213061	مجموع الاثاث
Males	-	-	-	70666	70666	0	2244	7124	80034	الذكور
Total	120896	68.5	68.5	1835021	1834745	276	219413	238661	2293095	المجموع

الرمز (-) يعني الكمية صفر

تابع جدول (6)
محافظة : بابل

Governorate: Babylon

Kinds	الإنتاج (طن) Production (ton)	متوسط إنتاجية النخلة (كغم/ نخلة) Average yield		النخيل في مرحلة الإنتاج Palms in production stage			المغروسة خلال عام 2015 Planted in 2015	النخيل التي لم تبلغ مرحلة الإنتاج Young palms	مجموع عدد النخيل Total palms	الصف
		في مرحلة الإنتاج in production Stage	المنتجة فعلا productive	المجموع Total	منتج فعلا productive	غير منتج Not productive				
Zahdi	66209	71.4	71.4	926695	926695	-	27706	90397	1044798	زهدي
Khistaui	13188	64	64	206055	206055	-	9142	30796	245993	خستاوي
Sayer	1026	59.2	59.2	17336	17336	-	170610	27210	215156	ساير
Khadrawi	2063	62.5	62.5	33008	33008	-	19311	26866	79185	خضراوي
Hillawi	235	46.4	46.4	5064	5064	-	1163	2195	8422	حلاوي
Deary	3670	54.3	54.3	67582	67582	-	46047	36043	149672	ديري
Others	9959	66.2	66.2	150443	150443	-	110528	102396	363367	أنواع أخرى
Total	96350	68.5	68.5	1406183	1406183	-	384507	315903	2106593	مجموع الاثمار
Males	-	-	-	66720	66720	-	558	2252	69530	الذكور
Total	96350	68.5	68.5	1472903	1472903	-	385065	318155	2176123	المجموع

الرمز (-) يعني الكمية صفر

تابع جدول (6)
محافظة : كربلاء

Governorate:Kerbela

Kinds	الإنتاج (طن) Production (ton)	متوسط إنتاجية النخلة (كغم/ نخلة) Average yield		النخيل في مرحلة الإنتاج Palms in production stage			المغروسة خلال عام 2015 Planted in 2015	النخيل التي لم تبلغ مرحلة الإنتاج Young palms	مجموع عدد النخيل Total palms	الصف
		في مرحلة الإنتاج in production Stage	المنتجة فعلا productive	المجموع Total	منتج فعلا productive	غير منتج Not productive				
Zahdi	64934	64	67.6	1014215	961213	53002	30514	94724	1139453	زهدي
Khistaui	8026	57	57	140804	140804	-	5842	17891	164537	خستاوي
Sayer	127	51.1	51.1	2483	2483	-	513	1161	4157	ساير
Khadrawi	662	51.7	51.7	12810	12810	-	4022	7301	24133	خضراوي
Hillawi	90	55.3	55.3	1628	1628	-	811	1267	3706	حلاوي
Deary	450	40.1	40.1	11227	11227	-	2568	9239	23034	ديري
Others	6920	65.4	65.4	105815	105815	-	48303	55654	209772	أنواع أخرى
Total	81209	63	65.7	1288982	1235980	53002	92573	187237	1568792	مجموع الاناث
Males	-	-	-	54171	54171	-	311	1203	55685	الذكور
Total	81209	63	65.7	1343153	1290151	53002	92884	188440	1624477	المجموع

الرمز (-) يعني الكمية صفر

تابع جدول (6)
محافظة : واسط

Governorate: Wasit

Kinds	الإنتاج (طن) Production (ton)	متوسط إنتاجية النخلة (كغم / نخلة) Average yield		النخيل في مرحلة الإنتاج Palms in production stage			المغروسة خلال عام 2015 Planted in 2015	النخيل التي لم تبلغ مرحلة الإنتاج Young palms	مجموع عدد النخيل Total palms	الصنف
		في مرحلة الإنتاج in production Stage	المنتجة فعلا productive	المجموع Total	منتج فعلا productive	غير منتج Not productive				
Zahdi	27730	95.5	96.2	290235	288387	1848	21858	55789	367882	زهدي
Khistawi	5411	74.2	74.2	72930	72930	-	5754	15436	94120	خستاوي
Sayer	252	51.3	51.3	4913	4913	-	2059	3169	10141	ساير
Khadrawi	1403	56	56	25056	25056	-	2067	5604	32727	خضراوي
Hillawi	756	60.2	60.2	12565	12565	-	7083	8933	28581	حلاوي
Deary	362	54	54	6707	6707	-	815	1960	9482	ديري
Others	7318	60.7	60.7	120562	120562	-	79482	101318	301362	أنواع أخرى
Total	43232	81.1	81.4	532968	531120	1848	119118	192209	844295	مجموع الاناث
Males	-	-	-	25671	25671	-	421	1580	27672	الذكور
Total	43232	81.1	81.4	558639	556791	1848	119539	193789	871967	المجموع

الرمز (-) يعني الكمية صفر

تابع جدول (6)
محافظة : النجف

Governorate:AL-Najaf

Kinds	الإنتاج (طن) Production (ton)	متوسط إنتاجية النخلة (كغم /نخلة) Average yield		النخيل في مرحلة الإنتاج Palms in production stage			المغروسة خلال عام 2015 Planted in 2015	النخيل التي لم تبلغ مرحلة الإنتاج Young palms	مجموع عدد النخيل Total palms	الصف
		في مرحلة الإنتاج in production Stage	المنتجة فعلا productive	المجموع Total	منتج فعلا productive	غير منتج Not productive				
Zahdi	22087	64.7	69.4	341302	318061	23241	9129	29535	379966	زهدي
Khistaui	3877	64	64	60580	60580	-	4241	11833	76654	خستاوي
Sayer	826	65	65	12712	12712	-	794	1500	15006	ساير
Khadrawi	1514	63	63	24039	24039	-	1431	3946	29416	خضراوي
Hillawi	441	64.9	64.9	6791	6791	-	1241	1431	9463	حلاوي
Deary	294	64	64	4592	4592	-	303	851	5746	ديري
Others	2844	68.5	68.5	41511	41511	-	8207	17421	67139	أنواع أخرى
Total	31883	64.9	68.1	491527	468286	23241	25346	66517	583390	مجموع الاثمار
Males	-	-	-	30998	30998	-	400	1510	32908	الذكور
Total	31883	64.9	68.1	522525	499284	23241	25746	68027	616298	المجموع

الرمز (-) يعني الكمية صفر

تابع جدول (6)
محافظة : القادسية

Governorate:AL-Qadisiya

Kinds	الإنتاج (طن)	متوسط إنتاجية النخلة (كغم /نخلة)		النخيل في مرحلة الإنتاج			المغروسة خلال عام 2015	النخيل التي لم تبلغ مرحلة الإنتاج	مجموع عدد النخيل	الصف
	Production (ton)	Average yield		Palms in production stage			Planted in 2015	Young palms	Total palms	
		في مرحلة الإنتاج in production Stage	المنتجة فعلا productive	المجموع Total	منتج فعلا productive	غير منتج Not productive				
Zahdi	23418	79.5	79.8	294624	293411	1213	8663	25451	328738	زهدي
Khistawi	1477	51.3	51.3	28797	28797	-	4801	9111	42709	خستاوي
Sayer	1610	40.1	40.1	40144	40144	-	236404	92984	369532	ساير
Khadrawi	1025	55	55	18636	18636	-	1248	2789	22673	خضراوي
Hillawi	432	61.2	61.2	7054	7054	-	205	679	7938	حلاوي
Deary	293	51.5	51.5	5693	5693	-	673	1451	7817	ديري
Others	9355	61.3	61.3	152614	152614	-	352232	261767	766613	أنواع أخرى
Total	37610	68.7	68.8	547562	546349	1213	604226	394232	1546020	مجموع الاناث
Males	-	-	-	31659	31659	-	1249	3791	36699	الذكور
Total	37610	68.7	68.8	579221	578008	1213	605475	398023	1582719	المجموع

الرمز (-) يعني الكمية صفر

تابع جدول (6)
محافظة : المثنى

Governorate:AL-Muthana

Kinds	الإنتاج (طن) Production (ton)	متوسط إنتاجية النخلة (كغم / نخلة) Average yield		النخيل في مرحلة الإنتاج Palms in production stage			المغروسة خلال عام 2015 Planted in 2015	النخيل التي لم تبلغ مرحلة الإنتاج Young palms	مجموع عدد النخيل Total palms	الصف
		في مرحلة الإنتاج in production Stage	المنتجة فعلا productive	المجموع Total	منتج فعلا productive	غير منتج Not productive				
Zahdi	9720	57.8	63.5	168050	153089	14961	19041	47219	234310	زهدي
Khistawi	2383	64	64	37229	37229	-	14040	22010	73279	خستاوي
Sayer	1917	59	59	32495	32495	-	5810	11225	49530	ساير
Khadrawi	2941	56.4	60	52144	49015	3129	8215	18239	78598	خضراوي
Hillawi	1411	58	58	24332	24332	-	8045	14155	46532	حلاوي
Deary	4455	53.9	55	82644	80991	1653	9266	9030	100940	ديري
Others	8230	54.5	61.2	151103	134482	16621	108004	74081	333188	أنواع أخرى
Total	31057	56.7	60.7	547997	511633	36364	172421	195959	916377	مجموع الاتمات
Males	-	-	-	28638	28638	-	392	1568	30598	الذكور
Total	31057	56.7	60.7	576635	540271	36364	172813	197527	946975	المجموع

الرمز (-) يعني الكمية صفر

تابع جدول (6)
محافظة : ذي قار

Governorate: Thi Qar

Kinds	الإنتاج (طن) Production (ton)	متوسط إنتاجية النخلة (كغم /نخلة) Average yield		النخيل في مرحلة الإنتاج Palms in production stage			المغروسة خلال عام 2015 Planted in 2015	النخيل التي لم تبلغ مرحلة الإنتاج Young palms	مجموع عدد النخيل Total palms	الصف
		في مرحلة الإنتاج in production Stage	المنتجة فعلا productive	المجموع Total	منتج فعلا productive	غير منتج Not productive				
Zahdi	7622	61	65.4	124936	116575	8361	9767	16793	151496	زهدي
Khistawi	1458	55.6	55.6	26223	26223	-	3133	9129	38485	خستاوي
Sayer	6655	60.5	64.9	109926	102472	7454	11051	29988	150965	ساير
Khadrawi	11632	61.9	66.3	187888	175330	12558	12972	42025	242885	خضراوي
Hillawi	664	59	59	11249	11249	-	4294	6894	22437	حلاوي
Deary	4164	55.1	55.1	75570	75570	-	6249	18732	100551	ديري
Others	9262	61.1	63	151560	147013	4547	100147	101951	353658	أنواع أخرى
Total	41457	60.3	63.3	687352	654432	32920	147613	225512	1060477	مجموع الاثمار
Males	-	-	-	47530	47530	-	1378	4572	53480	الذكور
Total	41457	60.3	63.3	734882	701962	32920	148991	230084	1113957	المجموع

الرمز (-) يعني الكمية صفر

تابع جدول (6)
محافظة : ميسان

Governorate:Mysan

Kinds	الإنتاج (طن) Production (ton)	متوسط إنتاجية النخلة (كغم /نخلة) Average yield		النخيل في مرحلة الإنتاج Palms in production stage			المغروسة خلال عام 2015 Planted in 2015	النخيل التي لم تبلغ مرحلة الإنتاج Young palms	مجموع عدد النخيل Total palms	الصف
		في مرحلة الإنتاج in production Stage	المنتجة فعلا productive	المجموع Total	منتج فعلا productive	غير منتج Not productive				
Zahdi	1232	51.3	51.3	24005	24005	-	902	2986	27893	زهدي
Khistawi	587	46.2	46.2	12695	12695	-	1508	3873	18076	خستاوي
Sayer	1624	47	50.5	34554	32137	2417	3785	9070	47409	ساير
Khadrawi	1859	47.5	48.6	39100	38221	879	2100	6083	47283	خضراوي
Hillawi	118	45.2	45.2	2609	2609	-	276	715	3600	حلاوي
Deary	525	45.2	45.2	11613	11613	-	219	762	12594	ديري
Others	2068	51.5	51.5	40152	40152	-	5048	12909	58109	أنواع أخرى
Total	8013	48.6	49.6	164728	161432	3296	13838	36398	214964	مجموع الاناث
Males	-	-	-	8776	8776	-	242	769	9787	الذكور
Total	8013	48.6	49.6	173504	170208	3296	14080	37167	224751	المجموع

الرمز (-) يعني الكمية صفر

تابع جدول (6)
محافظة : البصرة

Governorate: Basrah

Kinds	الإنتاج (طن) Production (ton)	متوسط إنتاجية النخلة (كغم / نخلة) Average yield		النخيل في مرحلة الإنتاج Palms in production stage			المغروسة خلال عام 2015 Planted in 2015	النخيل التي لم تبلغ مرحلة الإنتاج Young palms	مجموع عدد النخيل Total palms	الصف
		في مرحلة الإنتاج in production Stage	المنتجة فعلا productive	المجموع Total	منتج فعلا productiv e	غير منتج Not productive				
Zahdi	2011	31.8	44.6	63311	45121	18190	5562	13148	82021	زهدي
Khistawi	2603	42.1	42.1	61831	61831	-	98570	43543	203944	خستاوي
Sayer	7399	38.3	44.8	193002	165032	27970	12144	32067	237213	ساير
Khadrawi	3053	35	38.4	87340	79603	7737	7047	17122	111509	خضراوي
Hillawi	13414	36.8	39.4	364801	340773	24028	24028	67670	456499	حلاوي
Deary	3758	67.5	67.5	55673	55673	-	2403	6355	64431	ديري
Others	6269	70	70	89550	89550	-	36597	64228	190375	أنواع أخرى
Total	38507	42.1	46	915508	837583	77925	186351	244133	1345992	مجموع الاثاث
Males	-	-	-	37436	37436	-	1256	4028	42720	الذكور
Total	38507	42.1	46	952944	875019	77925	187607	248161	1388712	المجموع

الرمز (-) يعني الكمية صفر